



Consejo Nacional de Evaluación
de la Política de Desarrollo Social

Pobreza en México y en las entidades federativas 2014

**Seminario Los grandes problemas de México
Población, pobreza y desigualdad: ¿Qué hacer?
Auditorio Jesús Silva Herzog, Posgrado de Economía, UNAM, Agosto 5 de 2015**

www.coneval.gob.mx

Medir pobreza para México

En 2004 el Congreso
promulga la
Ley General de Desarrollo
Social (LGDS)

- Creación del CONEVAL
- Organismo público
- Desconcentrado
- Autonomía técnica y de gestión

Evaluación de la Política de
Desarrollo Social

Medición multidimensional
de la pobreza

Función y política pública

Establecer los criterios para la definición, identificación y medición de la pobreza

Normar y coordinar la evaluación de las políticas y programas de desarrollo social

Vinculación entre pobreza y evaluación: alcance mayor de medición de pobreza

Pobreza multidimensional

Dimensiones de la pobreza (LGDS, artículo 36)

Ingreso



Rezago
educativo



Acceso a
servicios
de salud



Acceso a
seguridad
social



Acceso a
alimentación



Calidad y
espacios
de la
vivienda



Acceso a
servicios
básicos en
la vivienda



Carencias Sociales

Determinación de carencias en derechos sociales: Criterios para su definición

1

- Incorporación de normas legales existentes

2

- Definición a partir de opinión de expertos de instituciones públicas especialistas en el derecho en cuestión

3

- Mediante métodos estadísticos

4

- Autogeneradas

Medición de la
pobreza en México

2009

- Metodología de medición
- Estimaciones de pobreza 2008
(nacional y para 32 entidades federativas)

2011

- Estimaciones de pobreza 2010
(nacional y para 32 entidades federativas).
- Estimaciones municipales de pobreza 2010
(2,456 municipios)

2013

- Estimaciones de pobreza 2012
(nacional y para 32 entidades federativas).

2015

- **Estimaciones de pobreza 2014**
(nacional y para 32 entidades federativas)

2016

- Estimaciones de pobreza 2015
(2,457 municipios)

Información sobre pobreza

- Medición multidimensional: varias dinámicas transcurriendo simultáneamente
- Situación nacional: adición de entidades federativas
- Dinámicas intraestatales e interestatales
- Información producida por INEGI
- Módulo de condiciones socioeconómicas
- Serie de estimaciones: cambios y tendencias
- Estimaciones municipales
 - Planeación, rendición de cuentas, política local
- Experiencia de la población

Magnitud en perspectiva

- Población de 120 millones, 0.1% representa 120 mil personas

Ingreso corriente total promedio trimestral por hogar en deciles de hogares (Variación porcentual 2012-2014)

DECILES DE HOGARES ¹	Variación porcentual
INGRESO CORRIENTE TOTAL	-3.5
I	2.1
II	-0.1
III	-1.8
IV	-1.9
V	-3.6
VI	-4.2
VII	-5.7
VIII	-6.1
IX	-5.6
X	-2.0

¹ Los hogares están ordenados en los deciles de acuerdo con su ingreso corriente total trimestral.
Fuente: estimaciones del INEGI . Encuesta Nacional de Ingresos y Gastos de los Hogares 2012 y 2014.

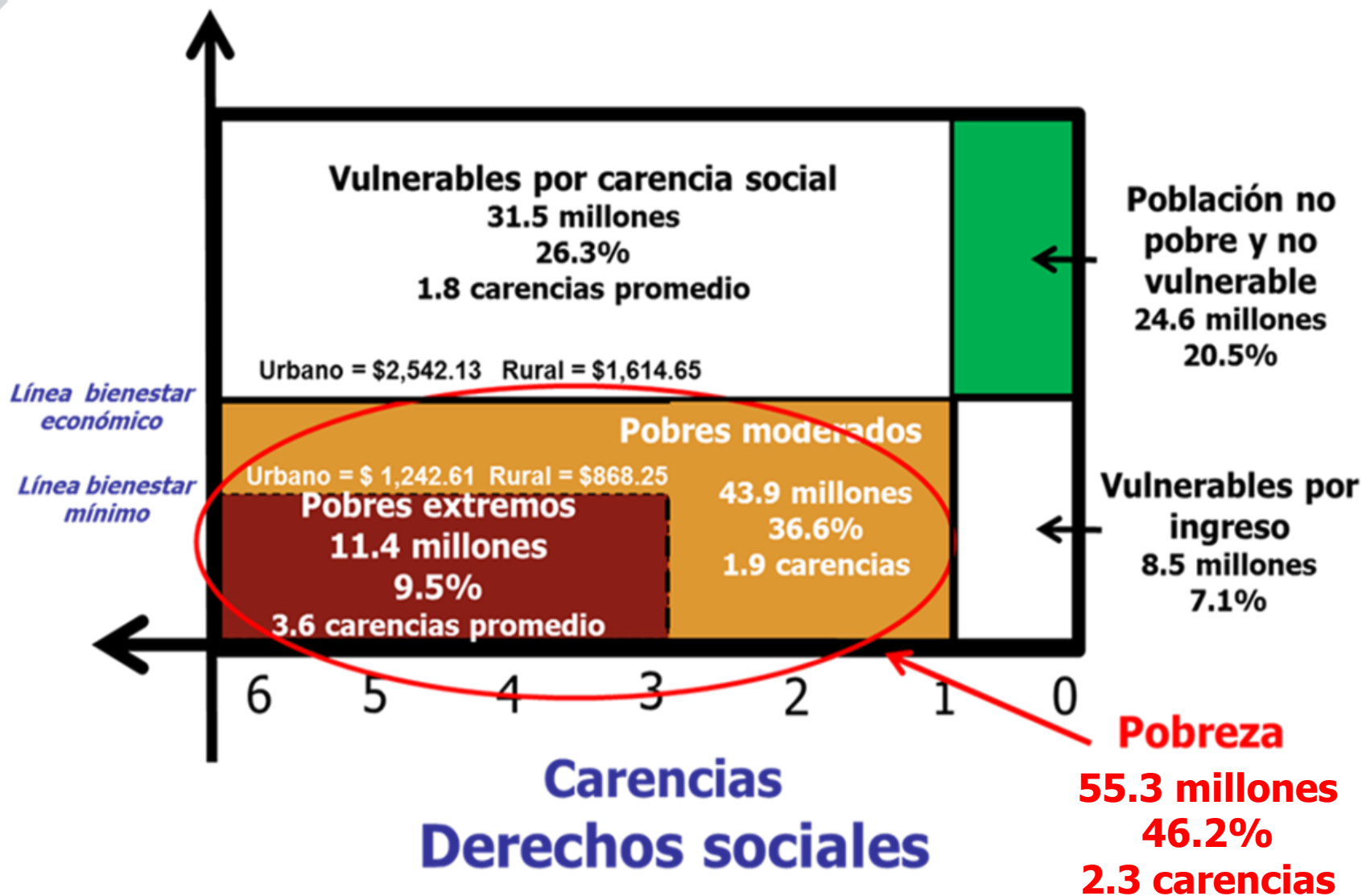
Porcentaje de población en situación de pobreza, México, 2012 y 2014

Situación	Año	
	2012	2014
Pobreza	45.5	46.2
Pobreza extrema	9.8	9.5

Volumen de población en situación de pobreza (millones), México, 2012 y 2014

Situación	Año	
	2012	2014
Pobreza	53.3	55.3
Pobreza extrema	11.5	11.4

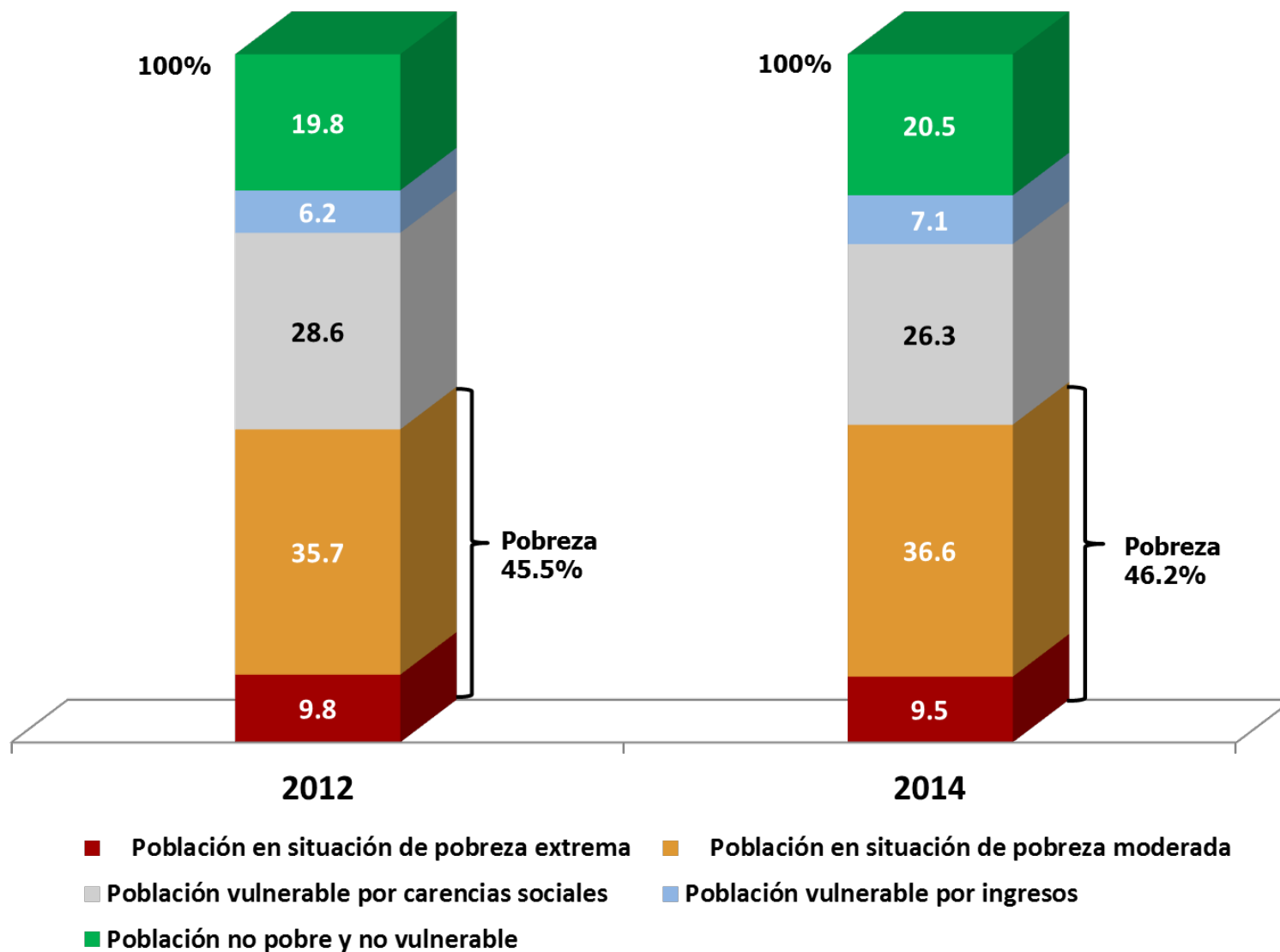
Indicadores de pobreza, 2014



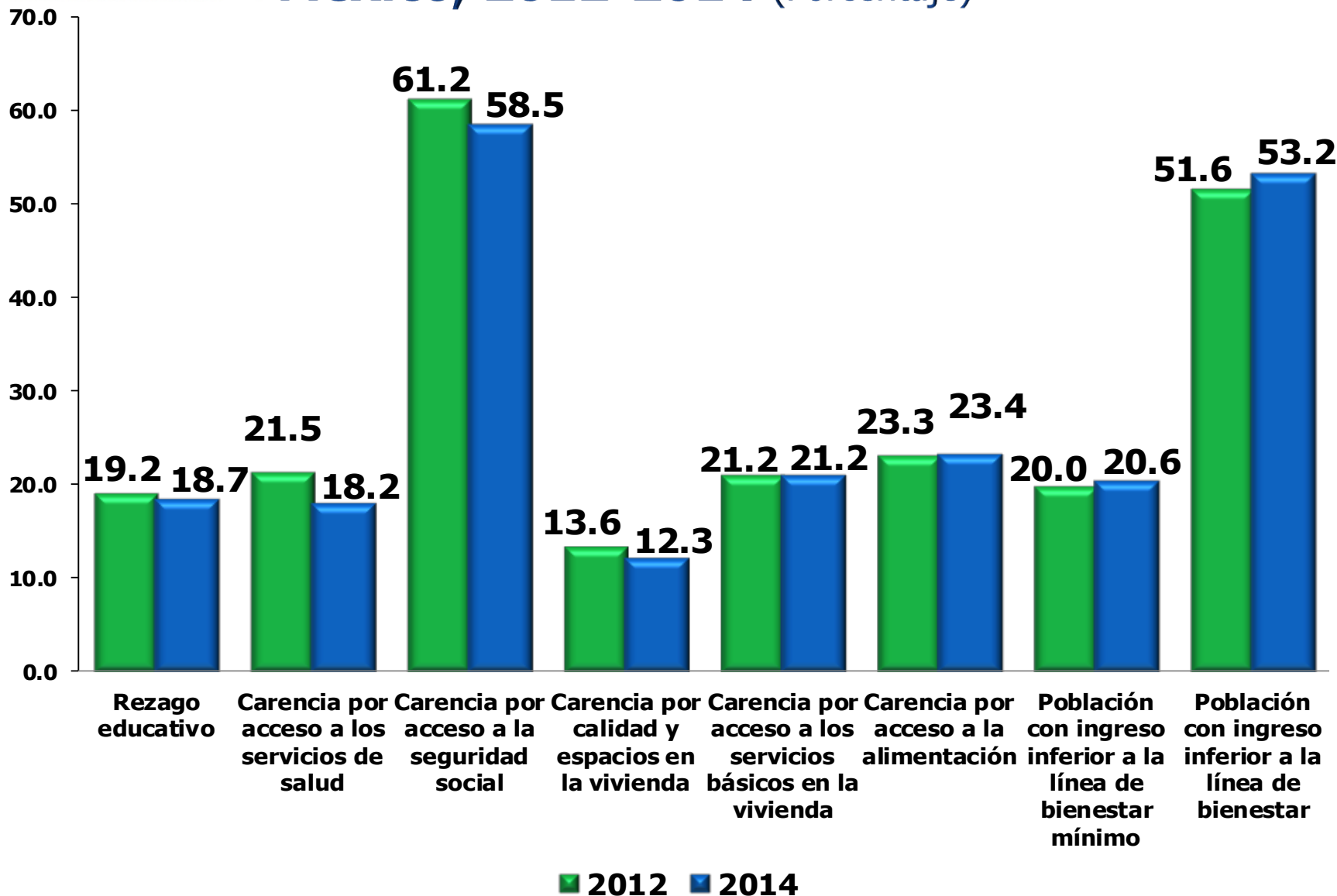
NOTA: Los valores de la línea de bienestar mínimo y de la línea de bienestar económico corresponden a agosto 2014.

Fuente: estimaciones del CONEVAL con base en el MCS-ENIGH 2014

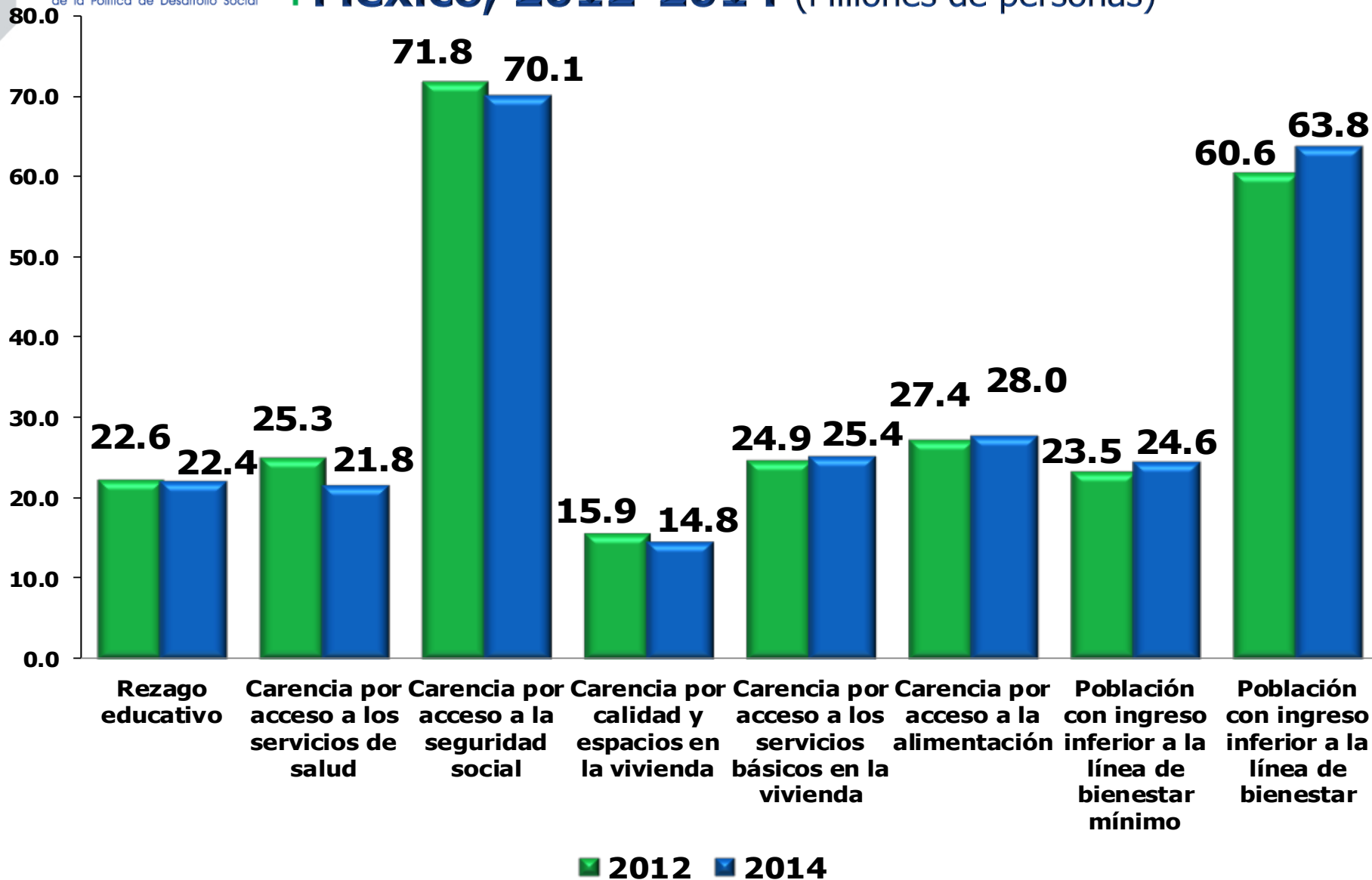
Pobreza nacional (distribución en porcentaje) Estados Unidos Mexicanos, 2012-2014



Cambios en las dimensiones de la pobreza, México, 2012-2014 (Porcentaje)



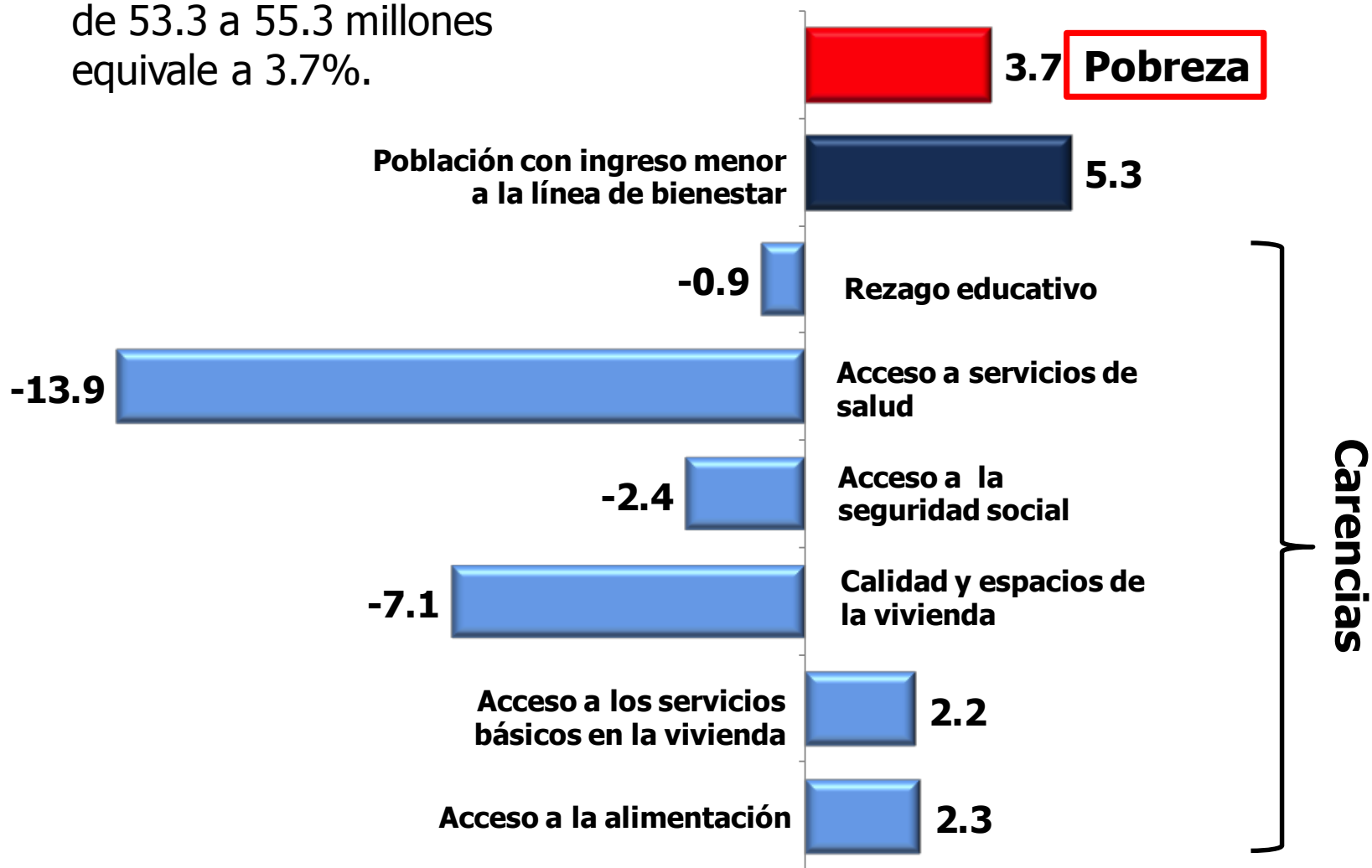
Cambios en las dimensiones de la pobreza, México, 2012-2014 (Millones de personas)



Variación porcentual del número de personas en pobreza, Nacional, 2012-2014

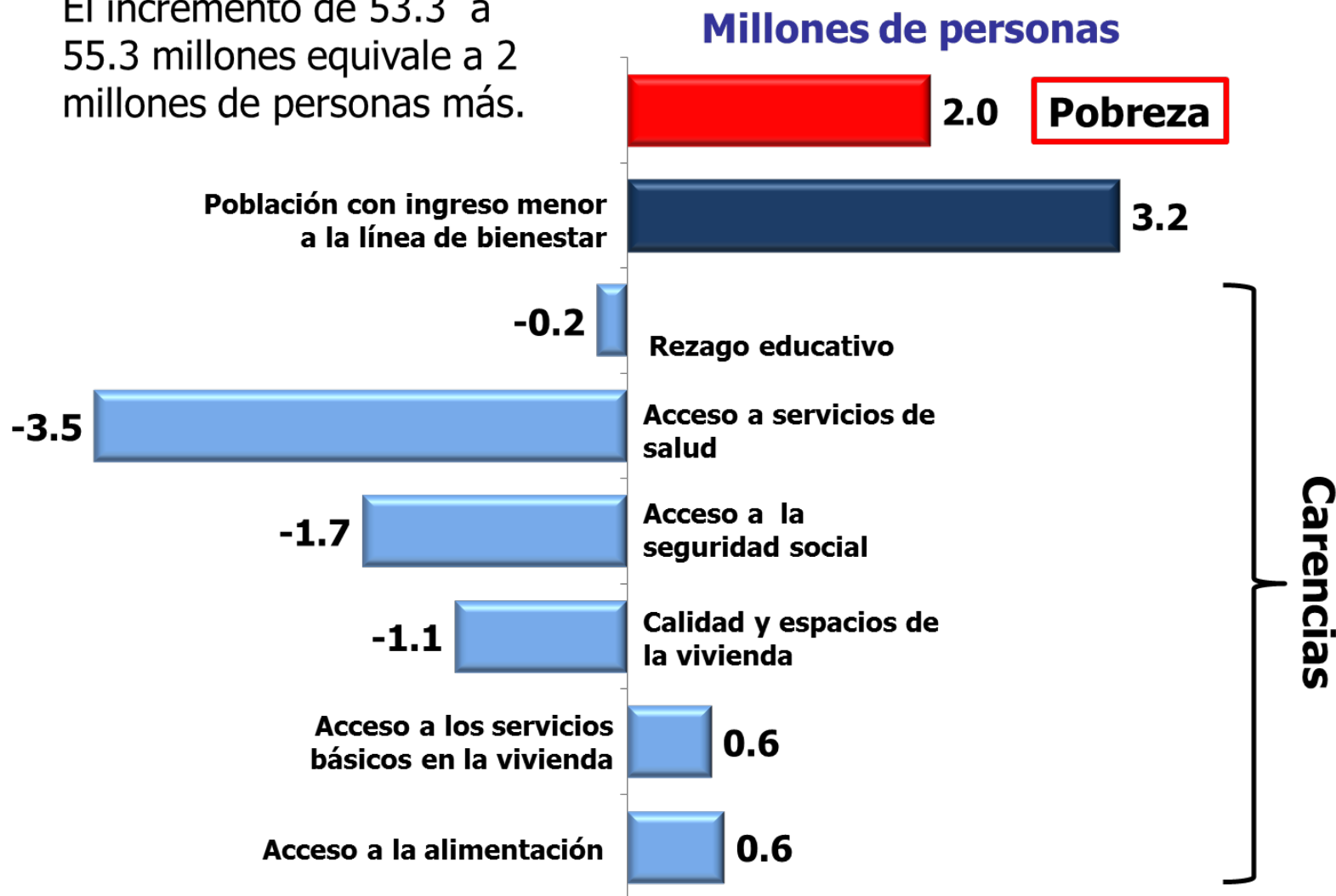
El incremento **porcentual** de 53.3 a 55.3 millones equivale a 3.7%.

Variación porcentual



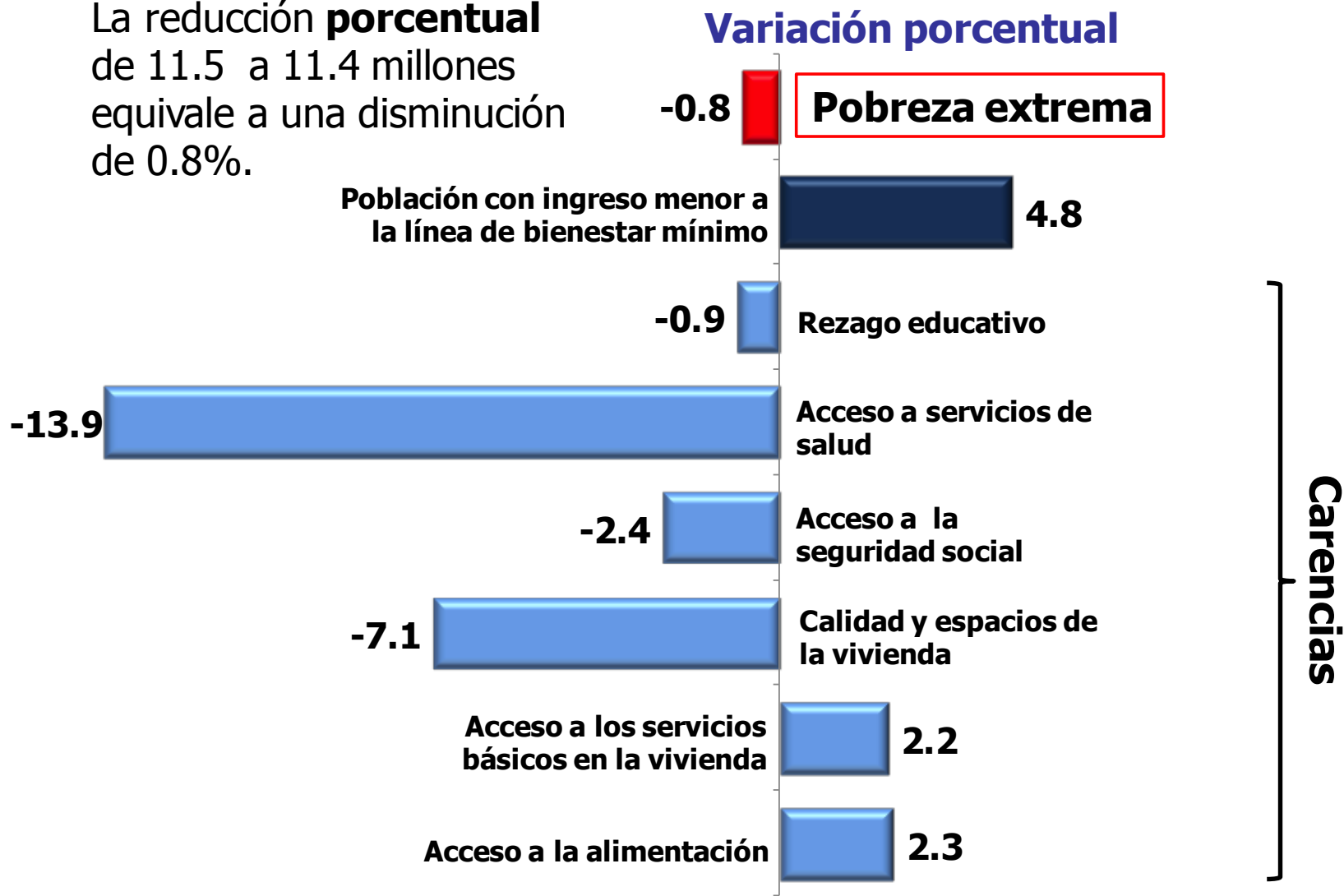
Cambio en el número de personas en pobreza, Nacional, 2012-2014

El incremento de 53.3 a 55.3 millones equivale a 2 millones de personas más.



Variación porcentual del número de personas en pobreza extrema, Nacional, 2012-2014

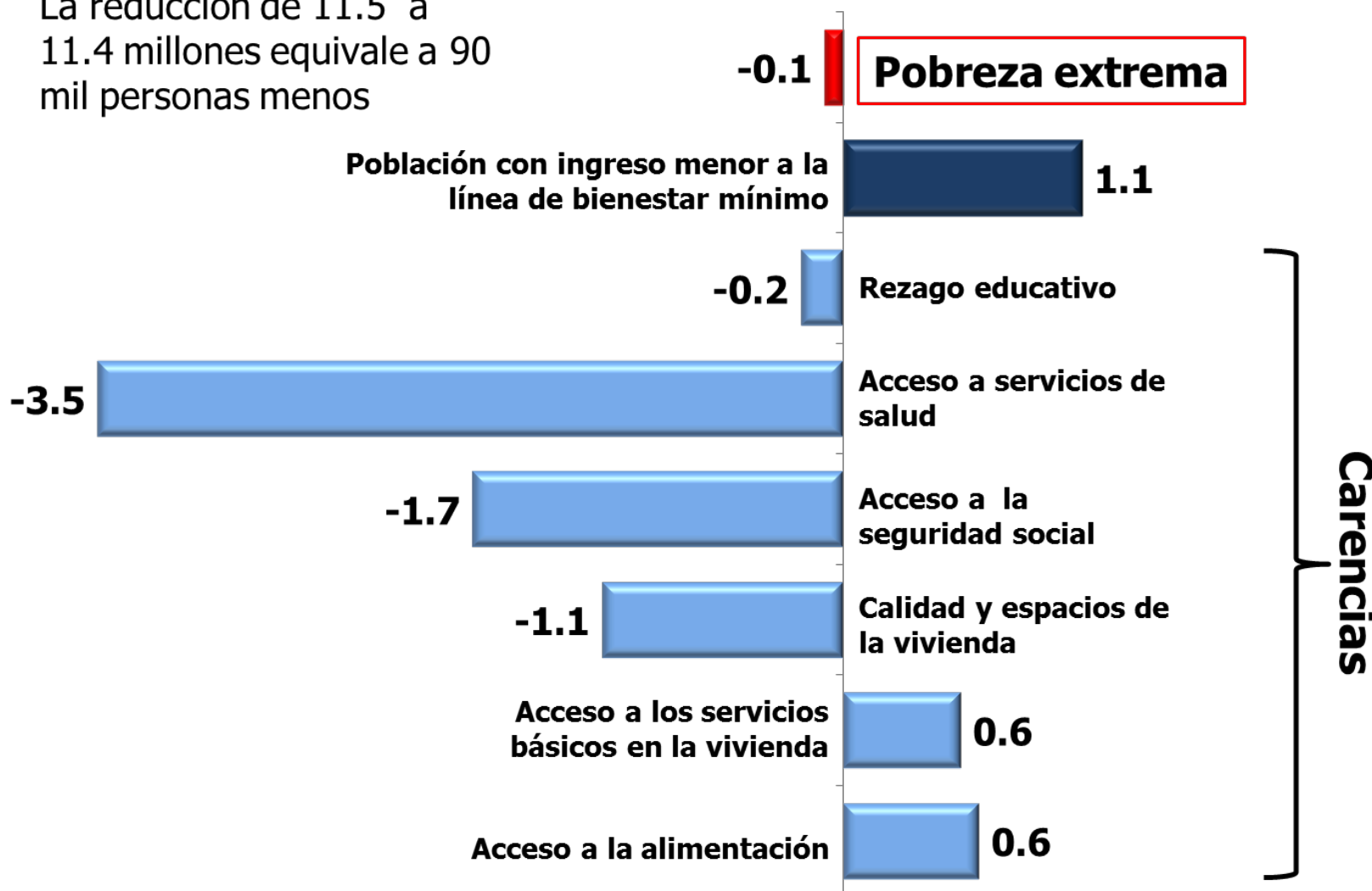
La reducción **porcentual** de 11.5 a 11.4 millones equivale a una disminución de 0.8%.



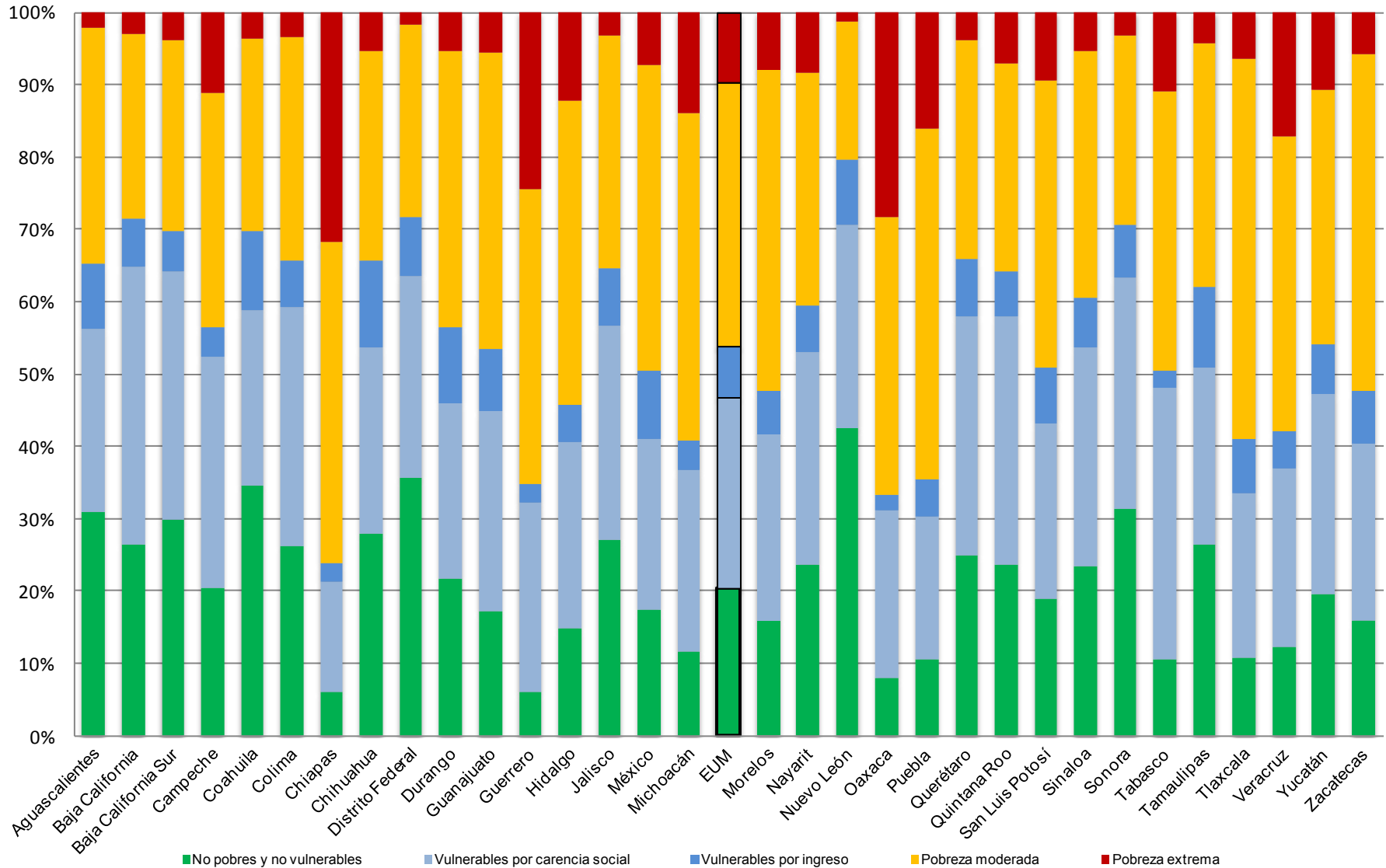
Cambio en el número de personas en pobreza extrema, Nacional, 2012-2014

Millones de personas

La reducción de 11.5 a 11.4 millones equivale a 90 mil personas menos



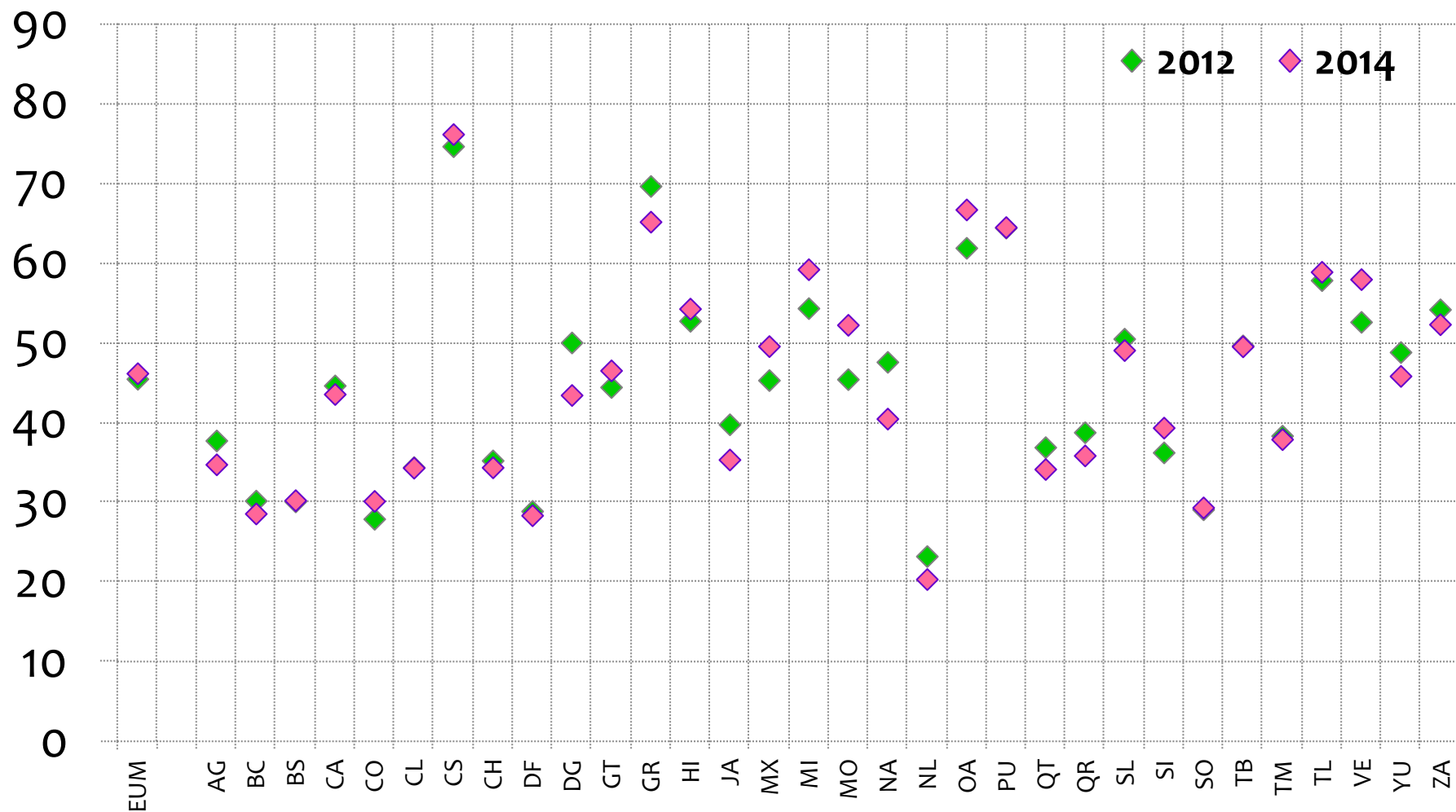
Gráfica 4
Medición de la pobreza, Estados Unidos Mexicanos, 2014
Distribución de la población por indicador de pobreza, según entidad federativa, 2014



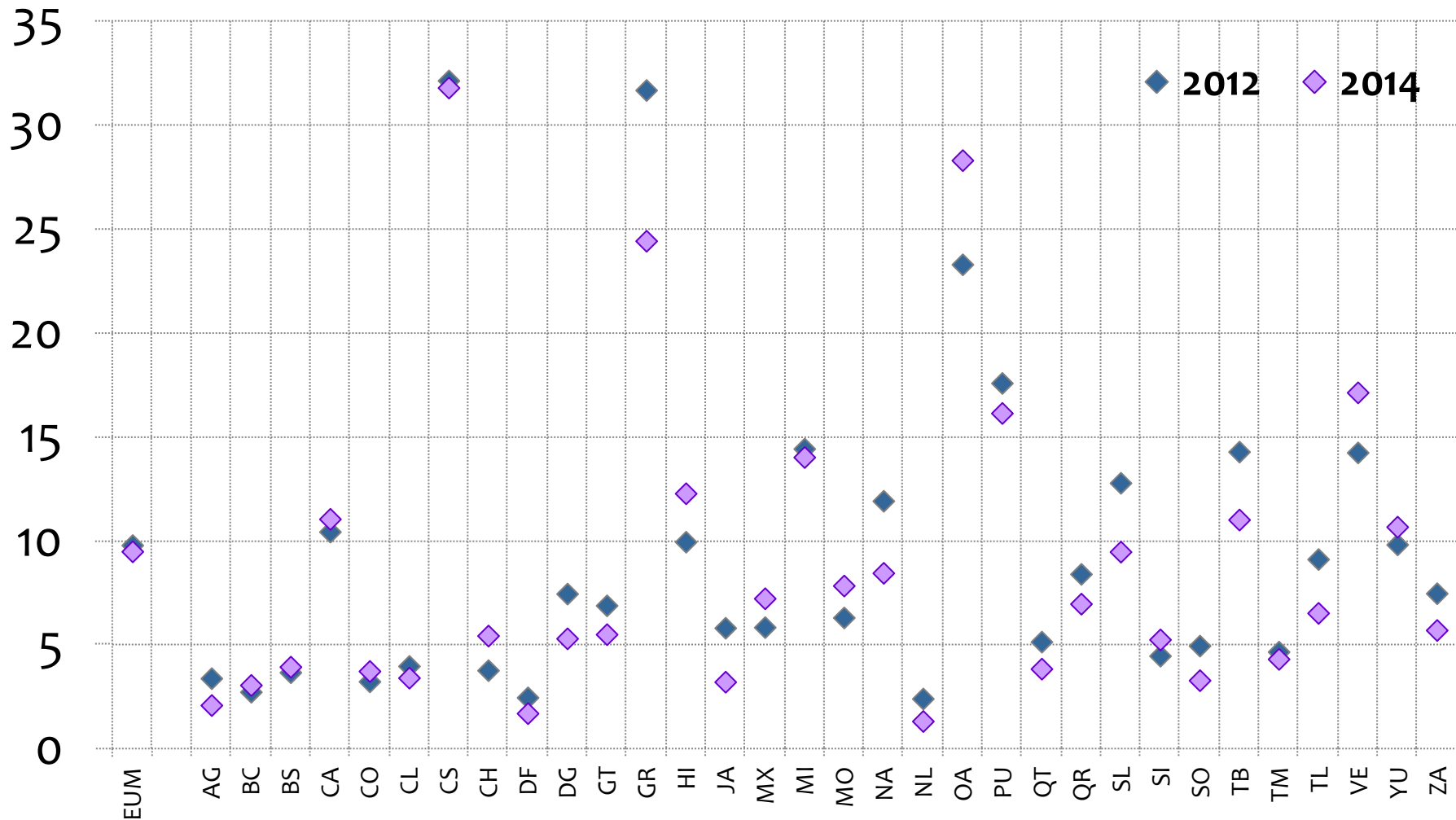
Nota: el porcentaje de pobreza NO incluye al porcentaje de pobreza extrema.

Fuente: estimaciones del CONEVAL con base en el MCS-ENIGH 2014

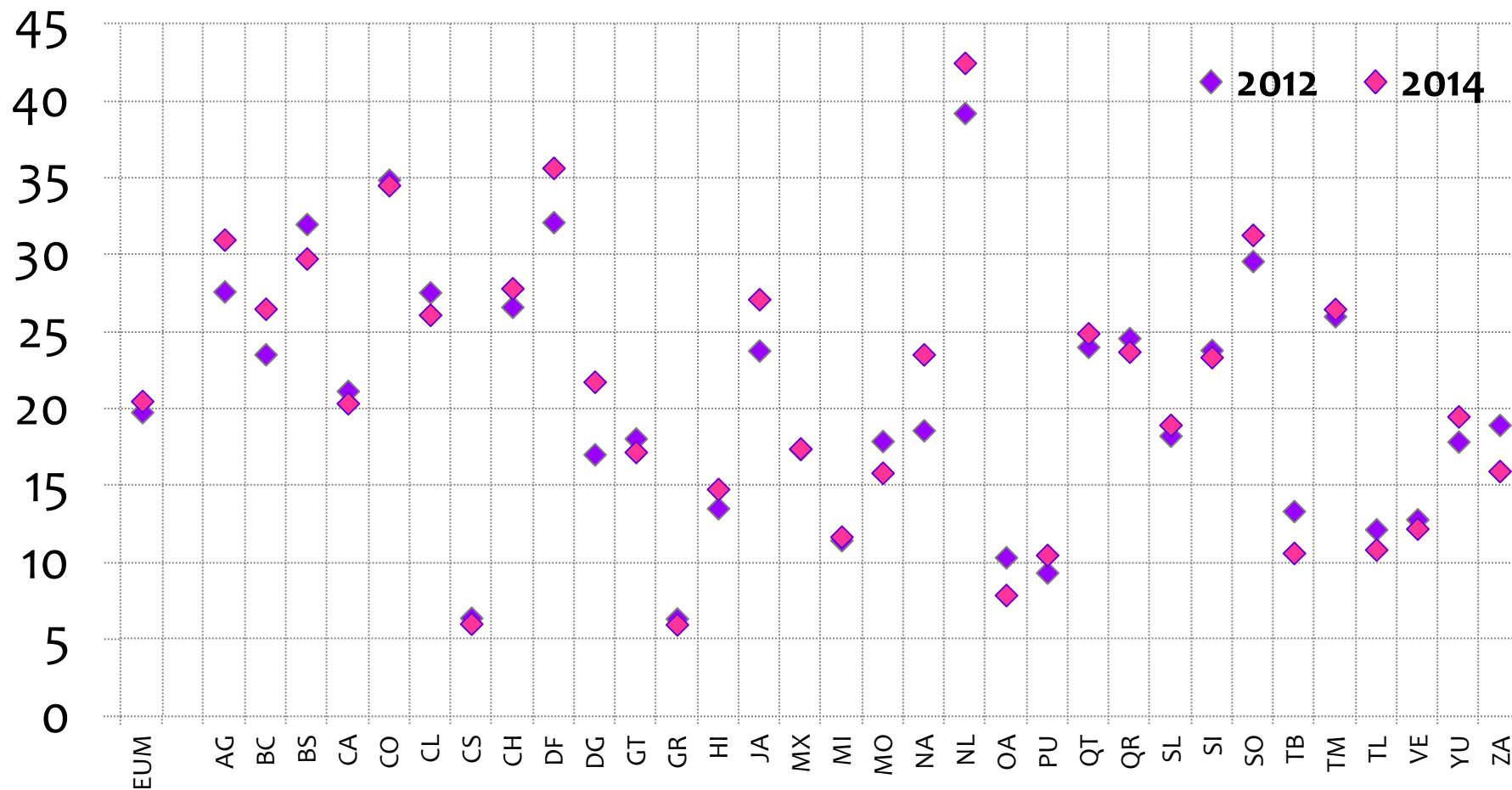
Población en situación de pobreza (%) según entidad federativa, México, 2012 y 2014



Población en situación de pobreza extrema (%) de acuerdo a entidad federativa, México, 2012 y 2014



Población en situación de no pobreza no vulnerabilidad (%) según entidad federativa México, 2012 y 2014



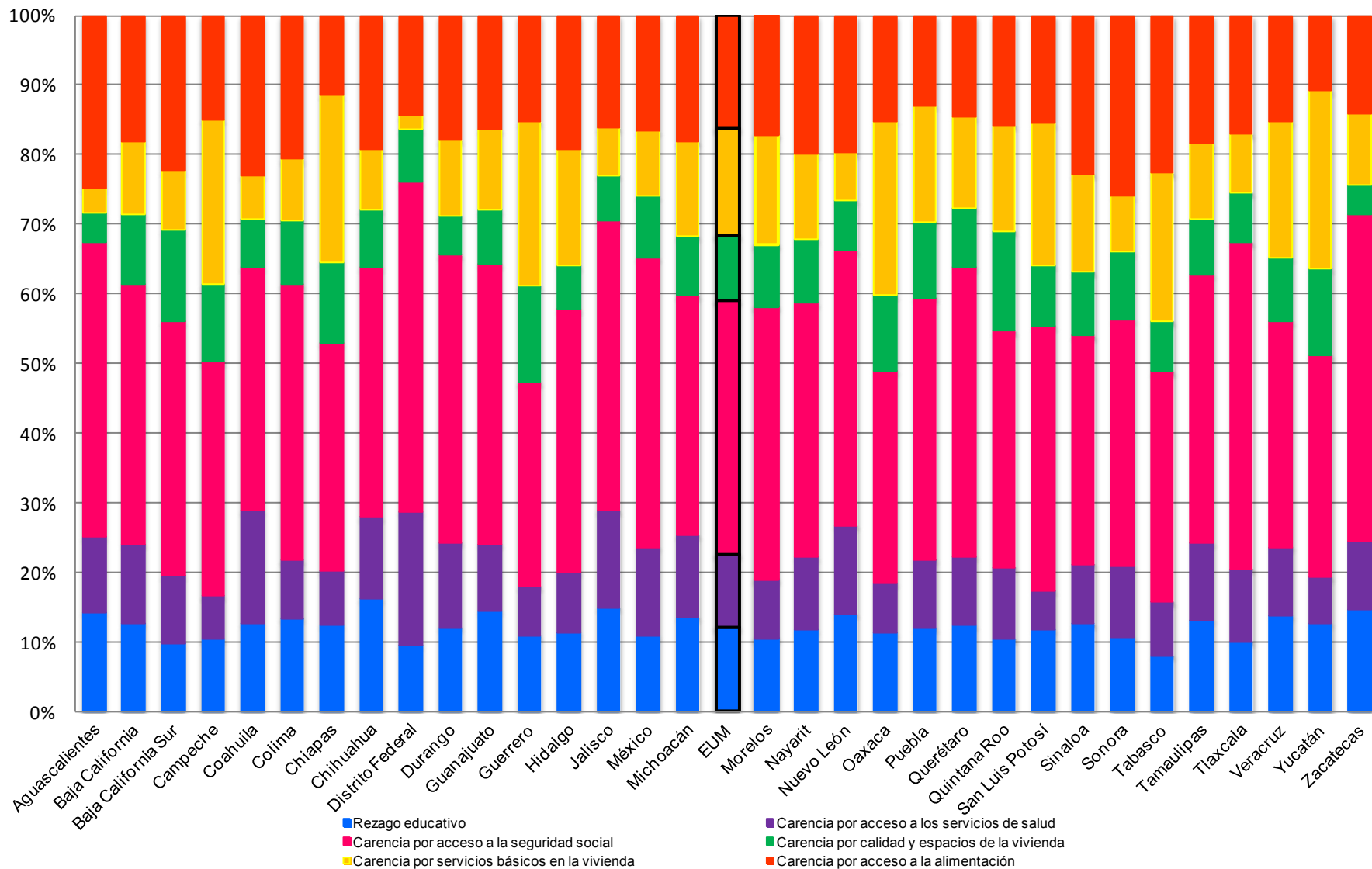
Población en **pobreza**, según entidad federativa, 2012-2014

Entidad federativa	Miles de personas		Entidad federativa	Miles de personas	
	2012	2014		2012	2014
Aguascalientes	467.6	442.9	Morelos	843.5	993.7
Baja California	1,010.1	984.9	Nayarit	553.5	488.8
Baja California Sur	211.3	226.2	Nuevo León	1,132.9	1,022.7
Campeche	387.9	391.0	Oaxaca	2,434.6	2,662.7
Coahuila	799.3	885.8	Puebla	3,878.1	3,958.8
Colima	237.2	244.9	Querétaro	707.4	675.7
Chiapas	3,782.3	3,961.0	Quintana Roo	563.3	553.0
Chihuahua	1,272.7	1,265.5	San Luis Potosí	1,354.2	1,338.1
Distrito Federal	2,565.3	2,502.5	Sinaloa	1,055.6	1,167.1
Durango	858.7	761.2	Sonora	821.3	852.1
Guanajuato	2,525.8	2,683.3	Tabasco	1,149.4	1,169.8
Guerrero	2,442.9	2,315.4	Tamaulipas	1,315.6	1,330.7
Hidalgo	1,465.9	1,547.8	Tlaxcala	711.9	745.1
Jalisco	3,051.0	2,780.2	Veracruz	4,141.8	4,634.2
México	7,328.7	8,269.9	Yucatán	996.9	957.9
Michoacán	2,447.7	2,708.6	Zacatecas	835.5	819.8
			Estados Unidos Mexicanos	53,349.9	55,341.6

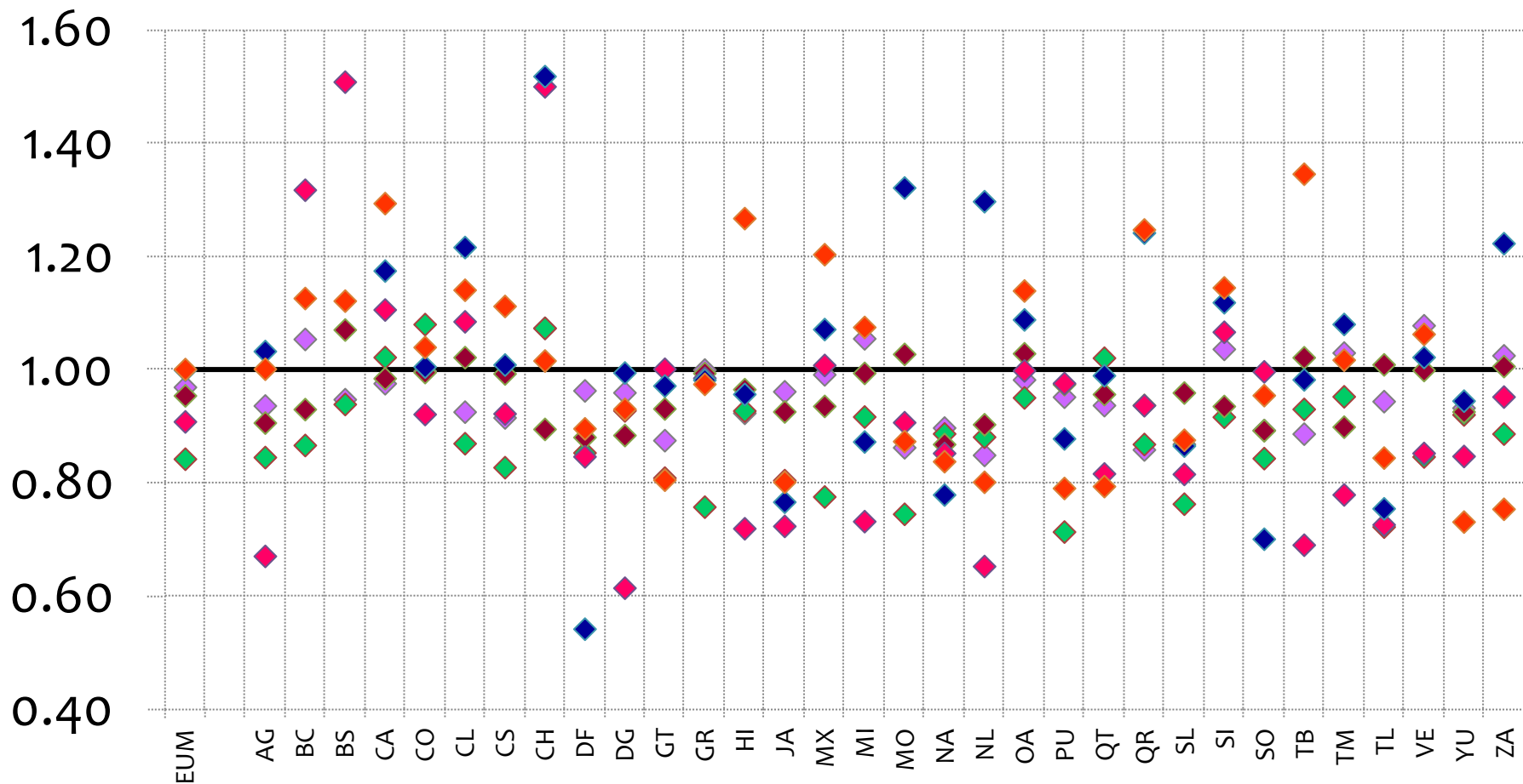
Población en **pobreza extrema**, según entidad federativa, 2012-2014

Entidad federativa	Miles de personas		Entidad federativa	Miles de personas	
	2012	2014		2012	2014
Aguascalientes	42.0	26.7	Morelos	117.2	149.3
Baja California	91.5	105.5	Nayarit	138.7	102.1
Baja California Sur	25.8	29.5	Nuevo León	117.5	66.7
Campeche	90.7	99.2	Oaxaca	916.6	1,130.3
Coahuila	92.7	109.7	Puebla	1,059.1	991.3
Colima	27.4	24.4	Querétaro	98.7	76.1
Chiapas	1,629.2	1,654.4	Quintana Roo	122.2	107.6
Chihuahua	136.3	200.3	San Luis Potosí	342.9	258.5
Distrito Federal	219.0	150.5	Sinaloa	130.2	155.8
Durango	128.0	93.0	Sonora	139.8	95.6
Guanajuato	391.9	317.6	Tabasco	330.8	260.3
Guerrero	1,111.5	868.1	Tamaulipas	160.2	151.6
Hidalgo	276.7	350.5	Tlaxcala	112.2	82.6
Jalisco	446.2	253.2	Veracruz	1,122.0	1,370.5
México	945.7	1,206.9	Yucatán	200.6	223.2
Michoacán	650.3	641.9	Zacatecas	115.3	89.4
			Estados Unidos Mexicanos	11,529.0	11,442.3

Gráfica 6
Medición de la pobreza, Estados Unidos Mexicanos, 2014
Contribución de cada indicador de carencia social a la intensidad de la pobreza



Razón entre proporciones (2014/2012) de población con carencias sociales según entidad federativa, México



◆ Rezago educativo

◆ Carencia servicios salud

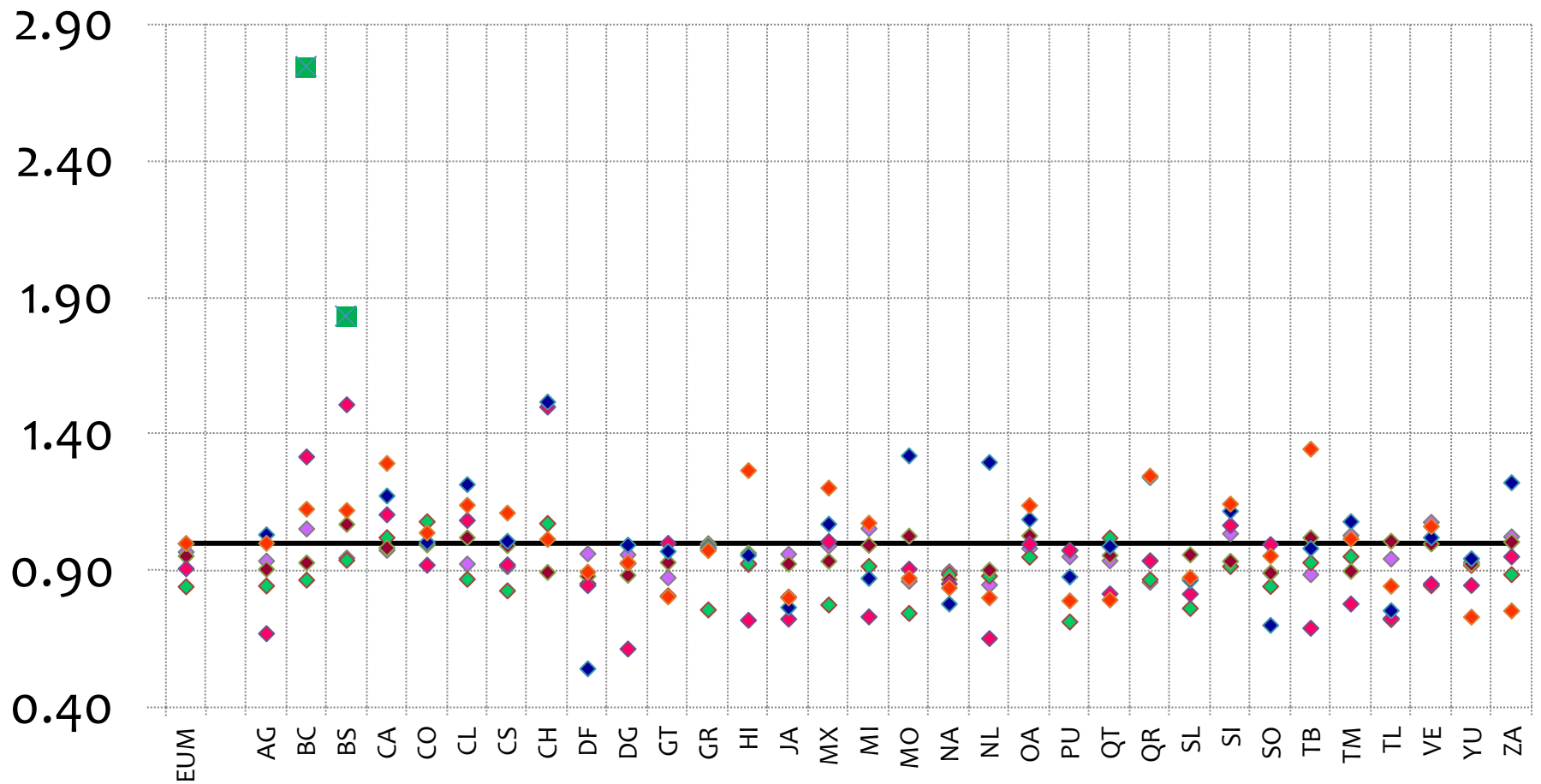
◆ Carencia seguridad social

◆ Carencia calidad y espacios vivienda

◆ Carencia servicios básicos vivienda

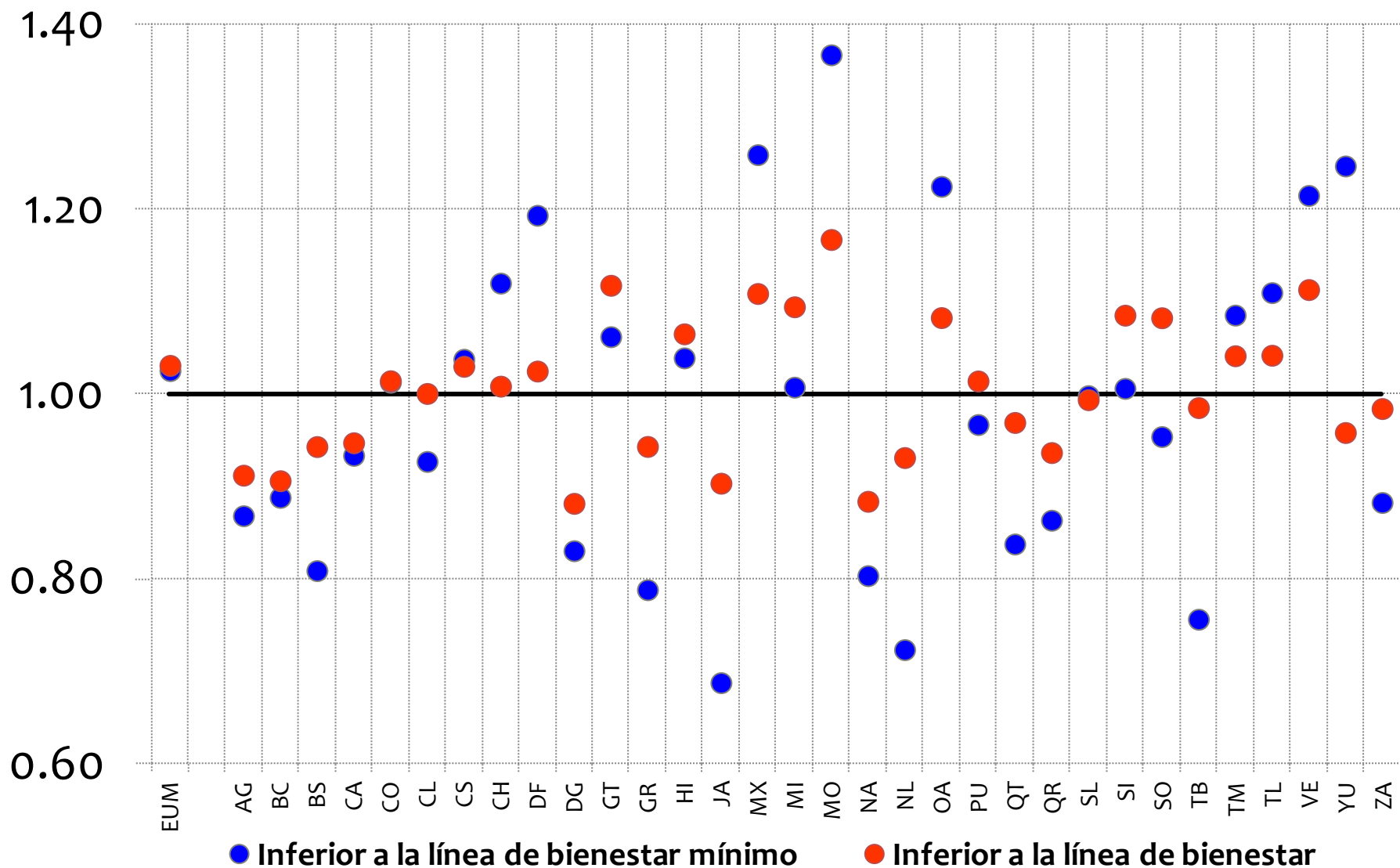
◆ Carencia alimentación

Razón entre proporciones (2014/2012) de población con carencias sociales según entidad federativa, México (incluye BC y BCS)

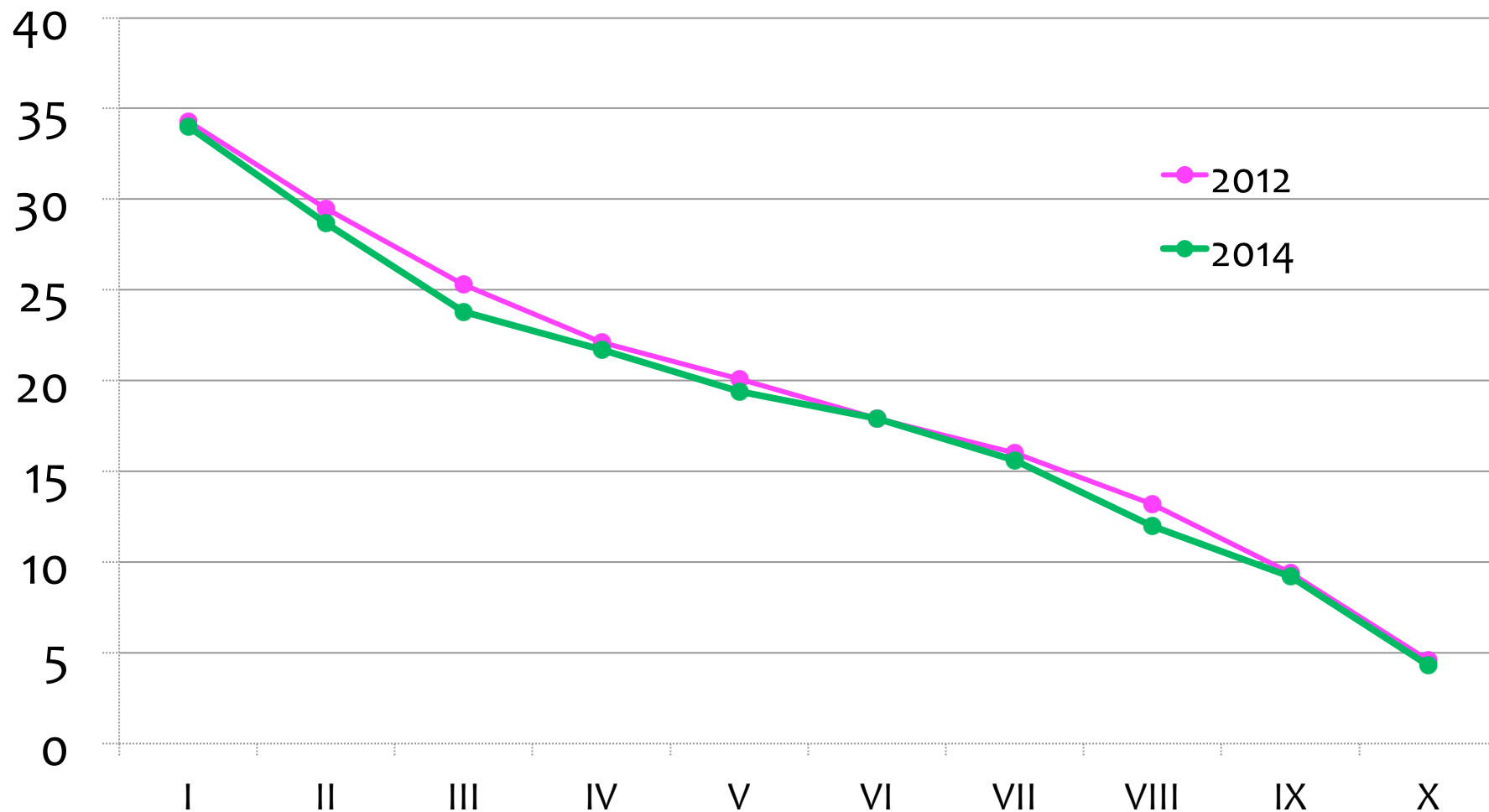


- ◆ Rezago educativo
- ◆ Carencia servicios salud
- ◆ Carencia seguridad social
- ◆ Carencia calidad y espacios vivienda
- ◆ Carencia servicios básicos vivienda
- ◆ Carencia alimentación

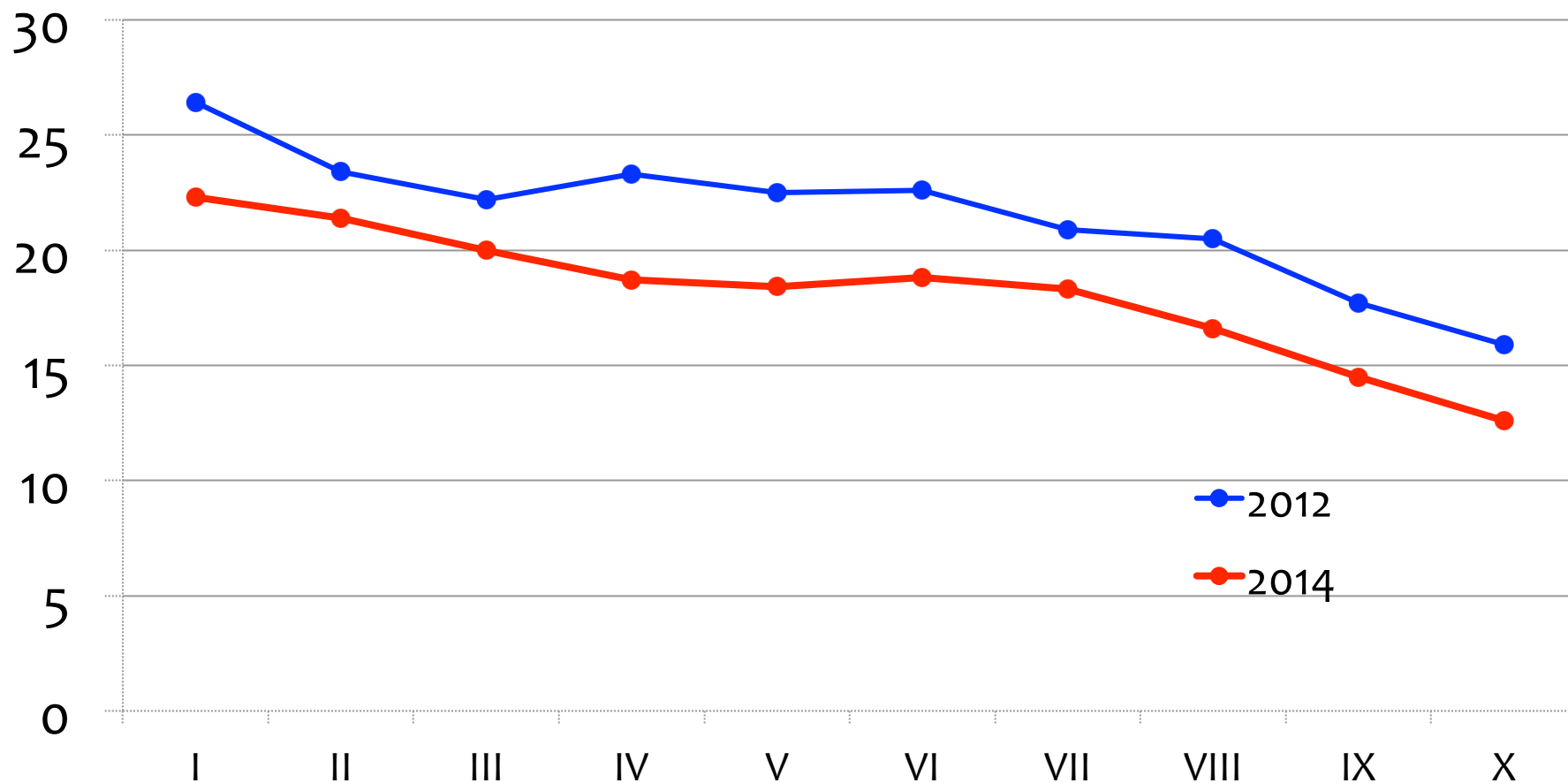
Razón entre proporciones (2014/2012) de población con ingresos inferiores a LB y LBM según entidad federativa, México



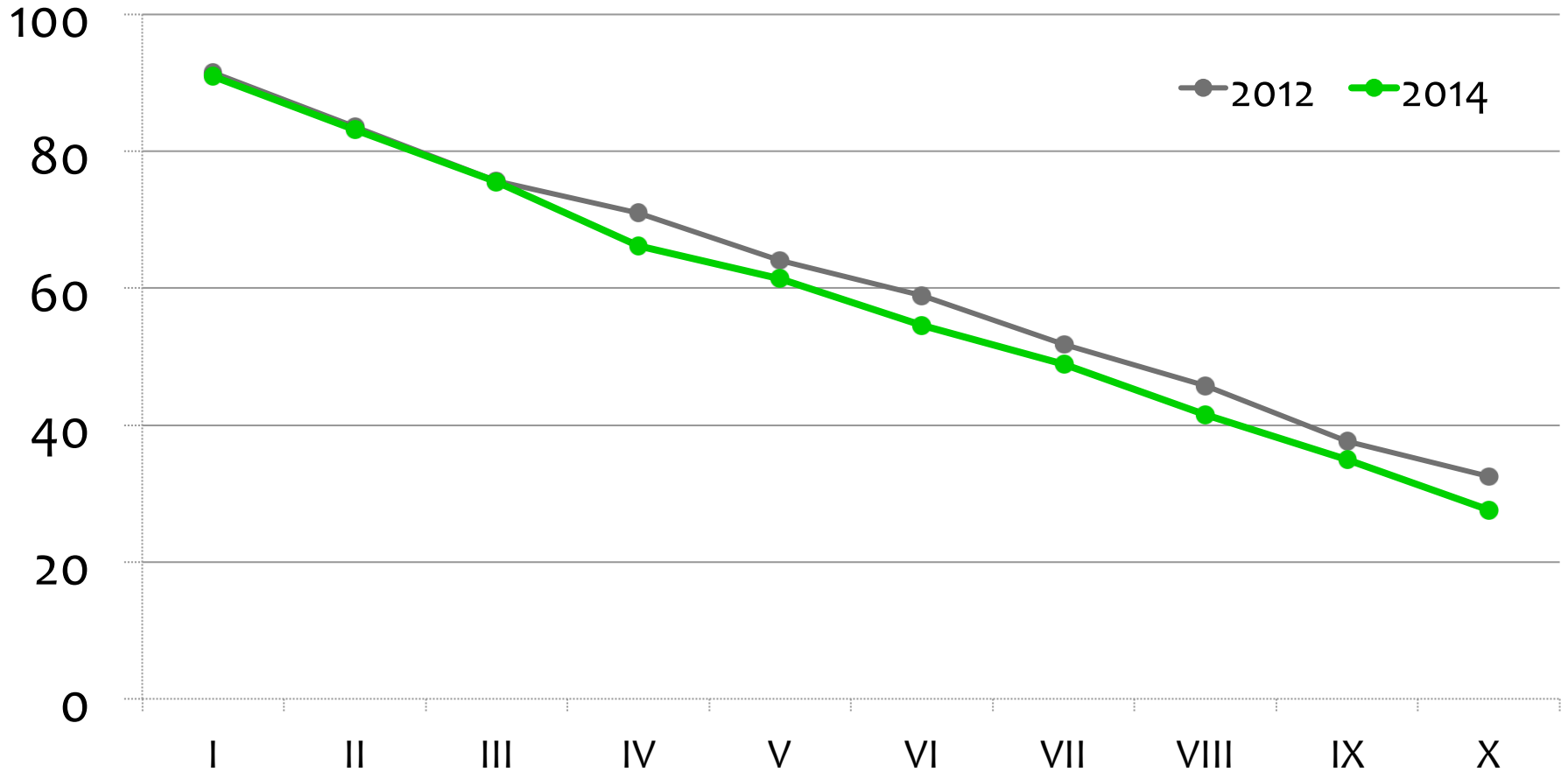
Carencia por rezago educativo de acuerdo a decil de ingreso (%), México, 2012 y 2014



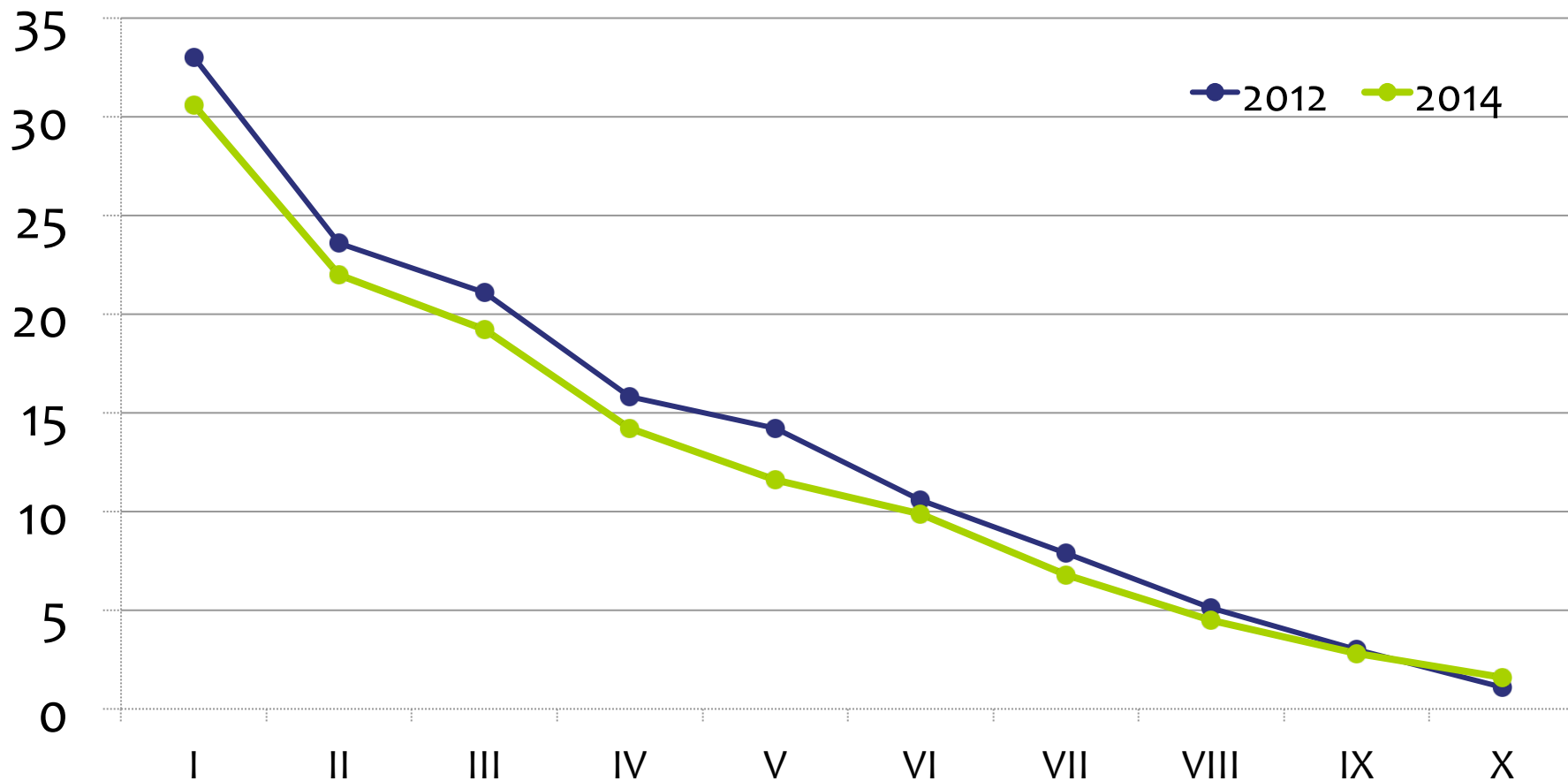
Carencia por acceso a servicios de salud de acuerdo a decil de ingreso (%) México, 2012 y 2014



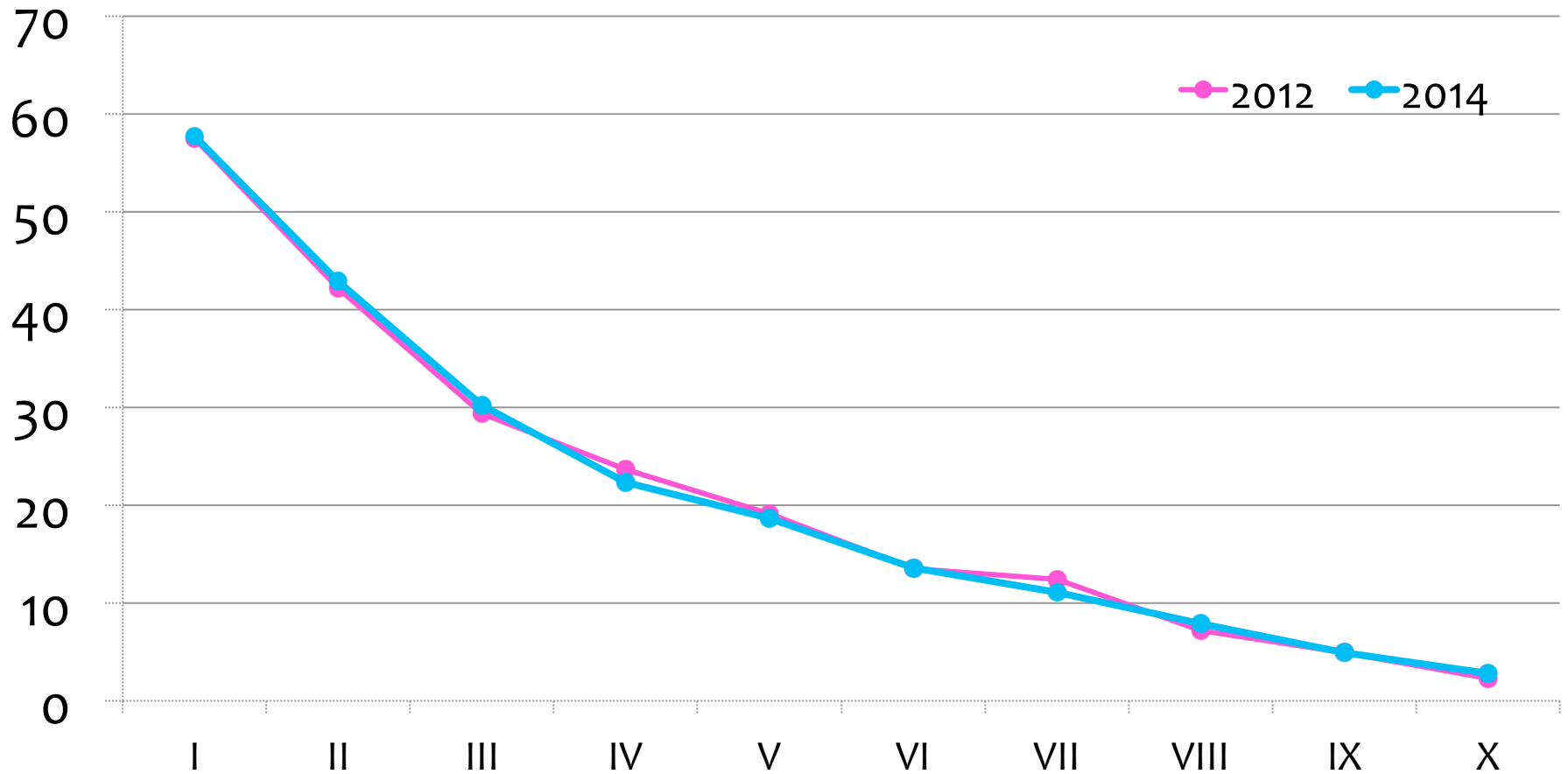
Carencia por acceso a seguridad social de acuerdo a decil de ingreso (%) México, 2012 y 2014



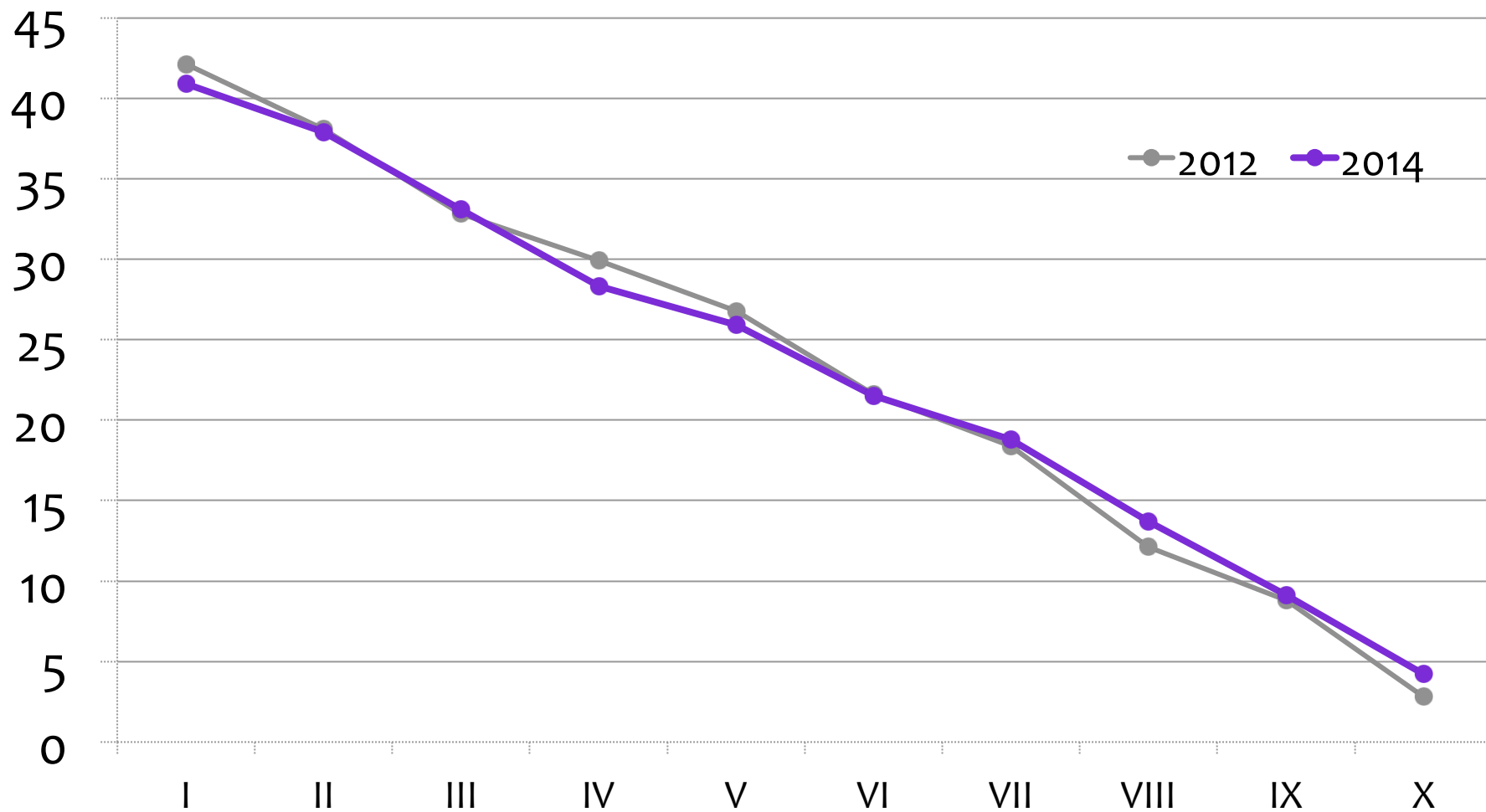
Carencia por calidad y espacio de la vivienda de acuerdo a decil de ingreso (%) México, 2012 y 2014



Carencia por servicios básicos en la vivienda de acuerdo a decil de ingreso (%) México, 2012 y 2014



Carencia alimentaria de acuerdo a decil de ingreso (%), México, 2012 y 2014



Diferenciales de situación de pobreza de acuerdo a condición de discapacidad, México, 2014

Espacio/dimensión	Discapacidad	
	Si	No
Población en:		
situación de pobreza	54.1	45.6
pobreza moderada	41.4	36.3
pobreza extrema	12.7	9.3
vulnerable por carencias sociales	26.7	26.2
vulnerable por ingresos	6.2	7.1
no pobre y no vulnerable	13.0	21.0
Población con privación social		
al menos una carencia social	80.8	71.9
al menos tres carencias sociales	28.6	21.7
Carencia social		
rezago educativo	51.1	16.4
acceso a servicios de salud	16.4	18.3
acceso a seguridad social	42.9	59.5
calidad y espacios en la vivienda	10.7	12.4
acceso a servicios básicos en la vivienda	24.6	21.0
acceso a alimentación	31.1	22.8
Bienestar de la población		
ingreso inferior a la línea de bienestar mínimo	25.6	20.2
ingreso inferior a la línea de bienestar	60.3	52.8

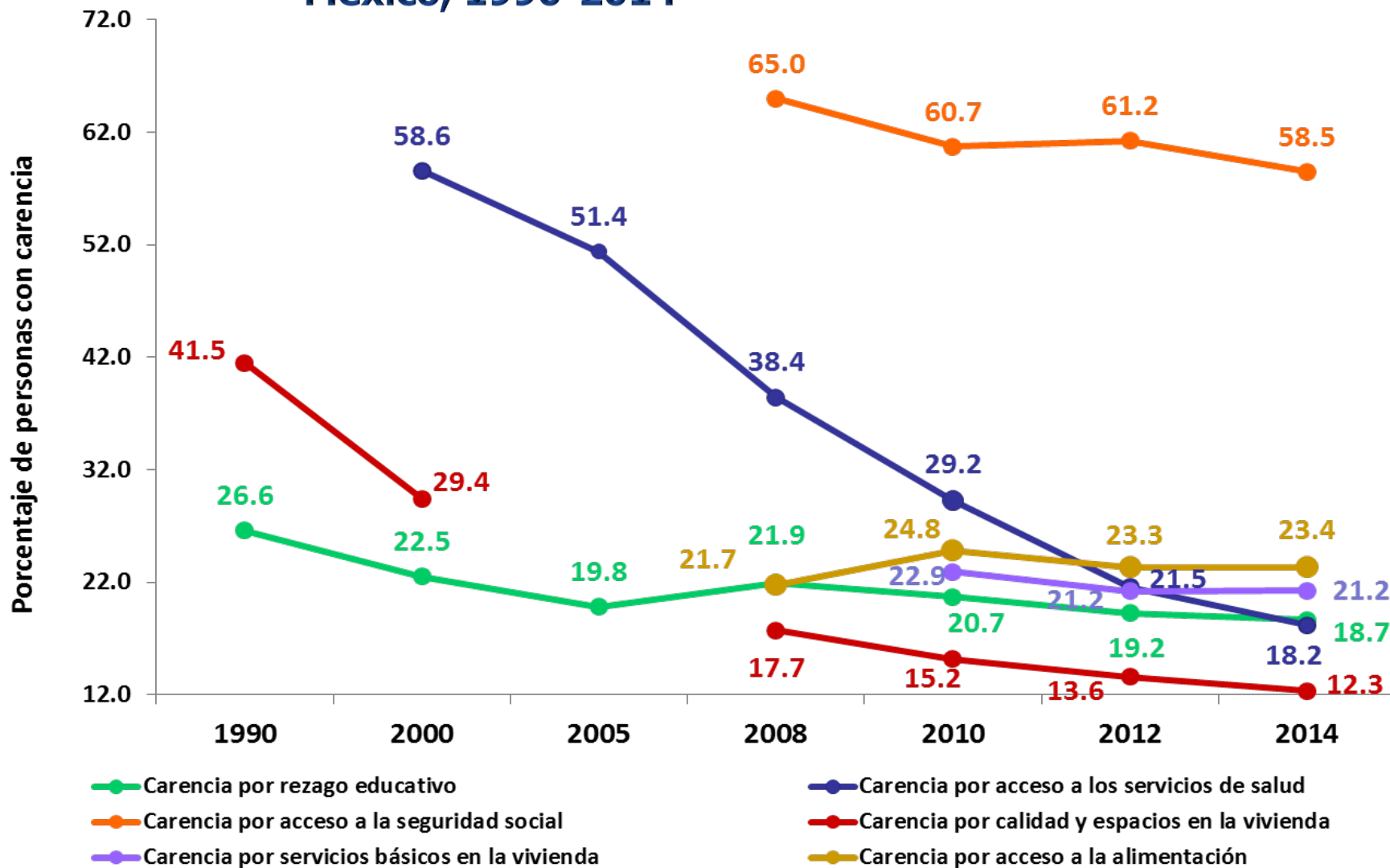
Diferenciales de situación de pobreza para población indígena, México, 2014

Espacio/dimensión	Población indígena	
	Si	No
Población en:		
situación de pobreza	73.2	43.2
pobreza moderada	41.4	36.1
pobreza extrema	31.8	7.1
vulnerable por carencias sociales	18.9	27.1
vulnerable por ingresos	2.9	7.5
no pobre y no vulnerable	5.0	22.2
Población con privación social		
al menos una carencia social	92.1	70.3
al menos tres carencias sociales	54.8	18.5
Carencia social		
rezago educativo	33.9	17.0
acceso a servicios de salud	19.5	18.0
acceso a seguridad social	79.4	56.2
calidad y espacios en la vivienda	32.2	10.1
acceso a servicios básicos en la vivienda	61.0	16.8
acceso a alimentación	38.8	21.7
Bienestar de la población		
ingreso inferior a la línea de bienestar mínimo	43.9	18.0
ingreso inferior a la línea de bienestar	76.1	50.7

Diferenciales de situación de pobreza según lugar de residencia, México, 2014

Espacio/dimensión	Rural	Urbano
Población en:		
situación de pobreza	61.1	41.7
pobreza moderada	40.5	35.4
pobreza extrema	20.6	6.2
vulnerable por carencias sociales	31.7	24.6
vulnerable por ingresos	1.2	8.8
no pobre y no vulnerable	6.0	24.9
Población con privación social		
al menos una carencia social	92.8	66.3
al menos tres carencias sociales	46.0	14.9
Carencia social		
rezago educativo	31.5	14.8
acceso a servicios de salud	17.3	18.4
acceso a seguridad social	80.0	52.0
calidad y espacios en la vivienda	22.1	9.4
acceso a servicios básicos en la vivienda	57.9	10.2
acceso a alimentación	32.1	20.7
Bienestar de la población		
ingreso inferior a la línea de bienestar mínimo	31.9	17.1
ingreso inferior a la línea de bienestar	62.4	50.5

Evolución de la población en pobreza en materia de carencias sociales (Porcentaje de personas) México, 1990-2014



CONSEVAL

Consejo Nacional de Evaluación
de la Política de Desarrollo Social

